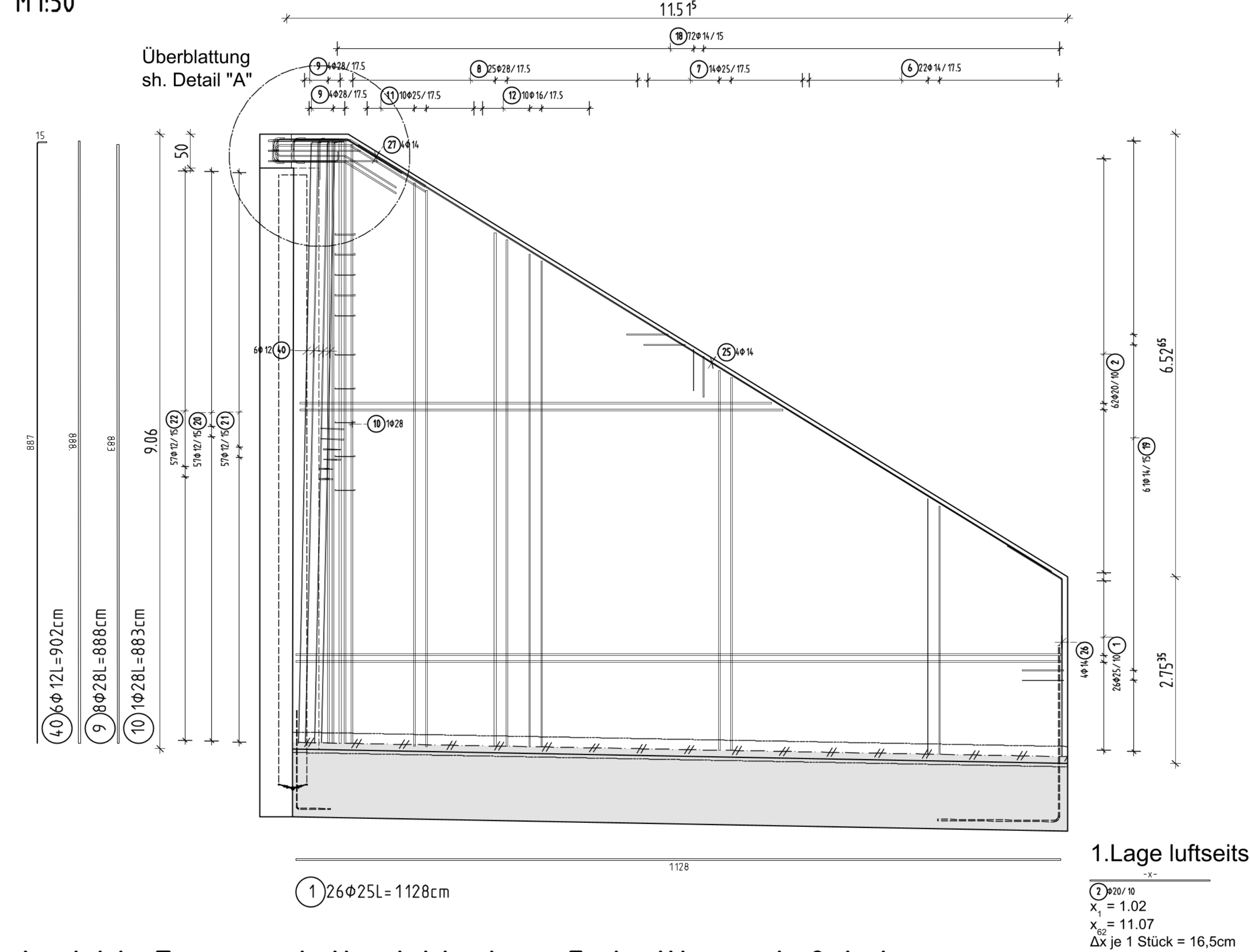


Ansicht Trogwand Nord-West - Luftseitig und Randbewehrung M1:50



2.Lage luftseits

① $\phi 14/115$
 $x_1 = 2.62$
 $x_2 = 4.81$
 Δx je 1 Stück = 10.4cm

② $\phi 14/115$
 $x_1 = 4.87$
 $x_2 = 6.14$
 Δx je 1 Stück = 10.5cm

③ $\phi 14/115$
 $x_1 = 6.32$
 $x_2 = 8.82$
 Δx je 1 Stück = 10.4cm

④ $\phi 14/115$
 $x_1 = 7.79$
 $x_2 = 8.72$
 Δx je 1 Stück = 10.3cm

⑤ $\phi 14/115$
 $x_1 = 6.75$
 $x_2 = 7.69$
 Δx je 1 Stück = 10.4cm

2.Lage erdseits

⑥ $\phi 14/115$
 $x_1 = 2.66$
 $x_2 = 5.17$
 Δx je 1 Stück = 10.5cm

⑦ $\phi 14/115$
 $x_1 = 5.24$
 $x_2 = 8.48$
 Δx je 1 Stück = 10.5cm

⑧ $\phi 14/115$
 $x_1 = 8.59$
 $x_2 = 8.80$
 Δx je 1 Stück = 10.5cm

S-Haken
- in Draufsicht nachrichtlich /
in Schnitten NICHT dargestellt -

4 Stk./m²
umgreift die vertikale Bewehrung

④ 1 $\phi 26 \phi 8 L = 78 \text{ cm}$

Abstandhalter
- in Draufsicht nachrichtlich /
in Schnitten NICHT dargestellt -

1 Stk./m²

④ 2 $\phi 65 \phi 10 L = 111 \text{ cm}$
Schenkel in 3. Lage

Schubzulagen
- in Draufsicht nur
nachrichtlich dargestellt -

③ 10 $\phi 14 L = 198 \text{ cm}$

④ 6 $\phi 20 L = 220 \text{ cm}$

**0.Lage erdseits
MONTAGEEISEN**

① $\phi 14/115$
 $x_1 = 2.86$
 $x_2 = 8.82$
 Δx je 1 Stück = 59.6cm

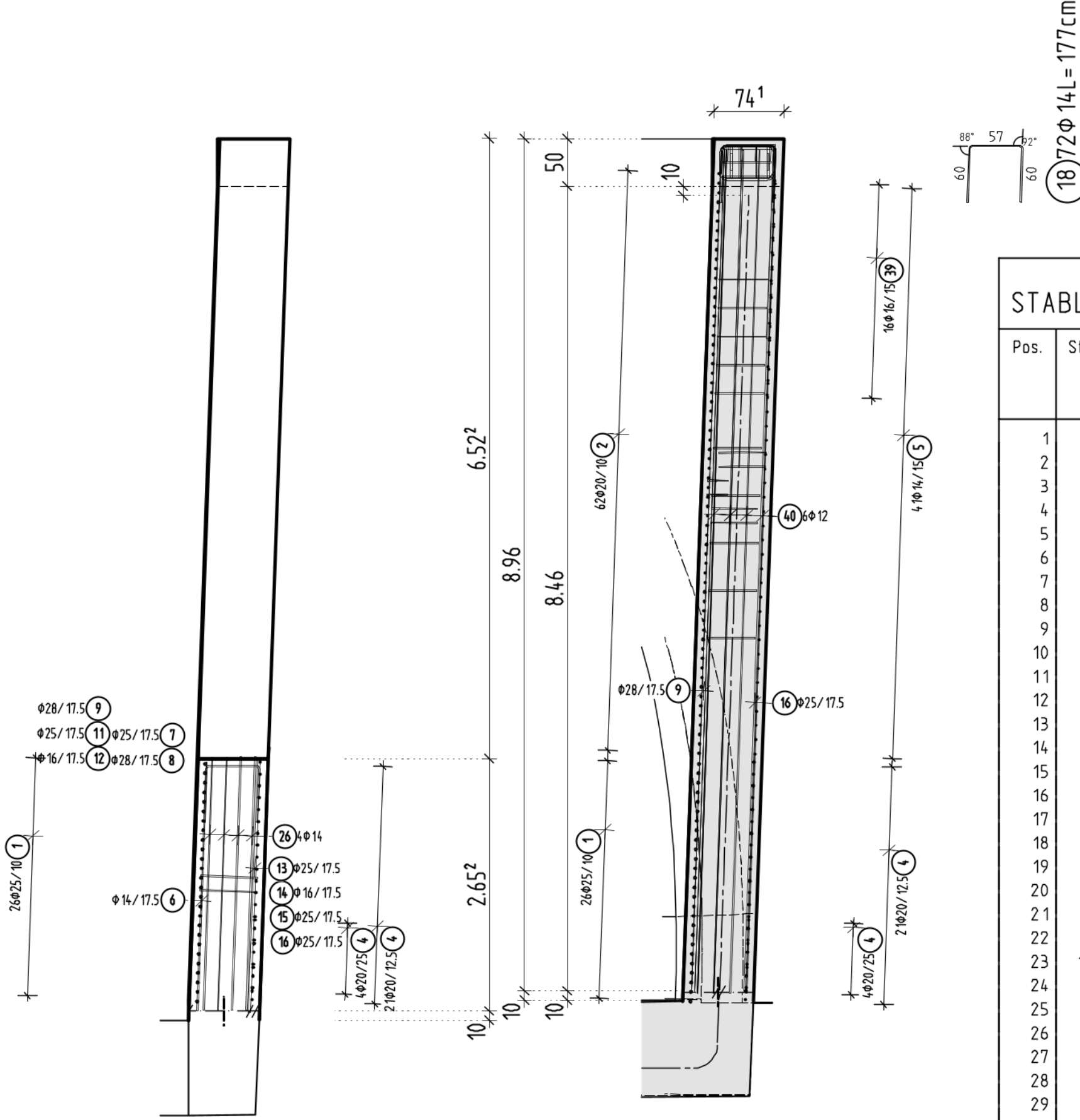
Hinweis:
1. Lage = horizontale Bew.
2. Lage = vertikale Bew.

1.Lage luftseits

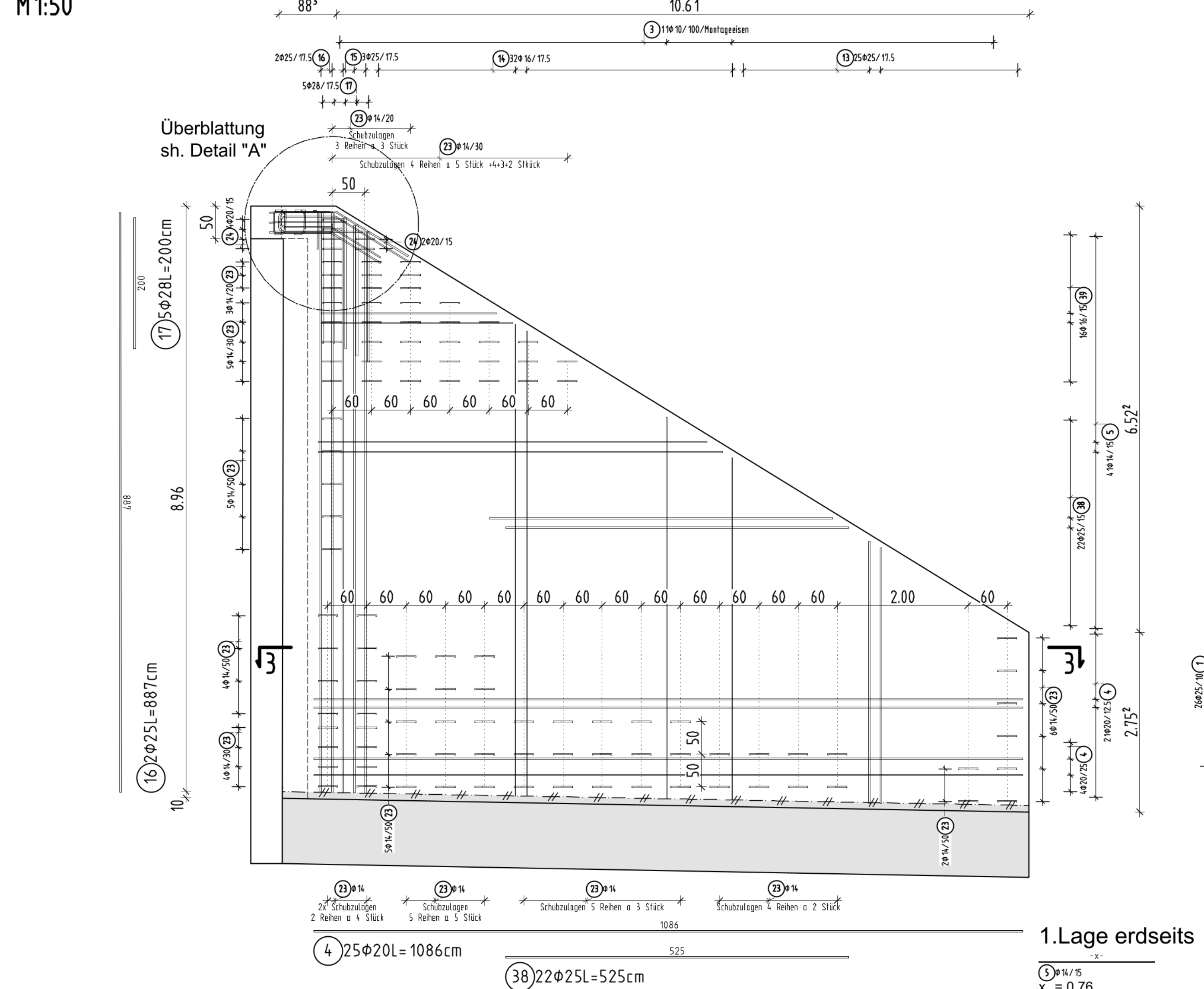
① $\phi 26 \phi 25 L = 1128 \text{ cm}$

① $\phi 26 \phi 25$
 $x_1 = 1.07$
 $x_2 = 11.07$
 Δx je 1 Stück = 16.5cm

**Schnitt 1-1
M1:50**



Ansicht Trogwand Nord-West - Erdseitig und Schub M1:50

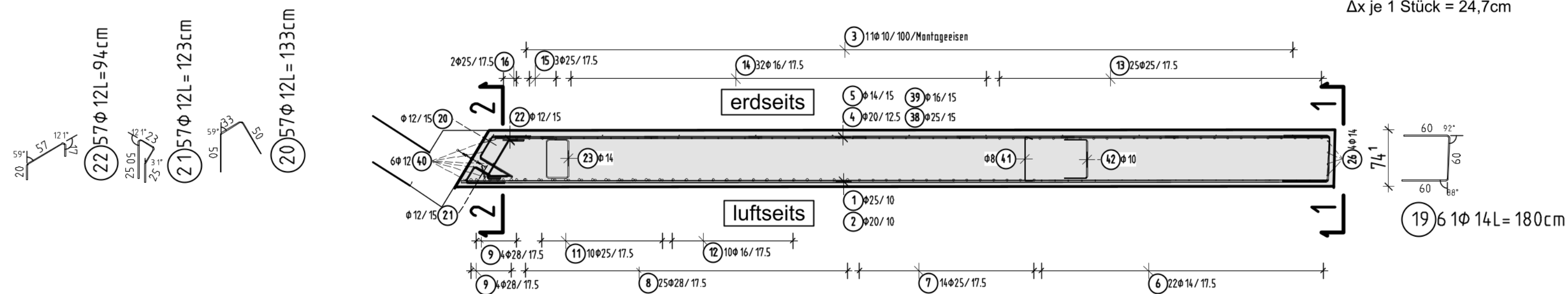


1.Lage erdseits

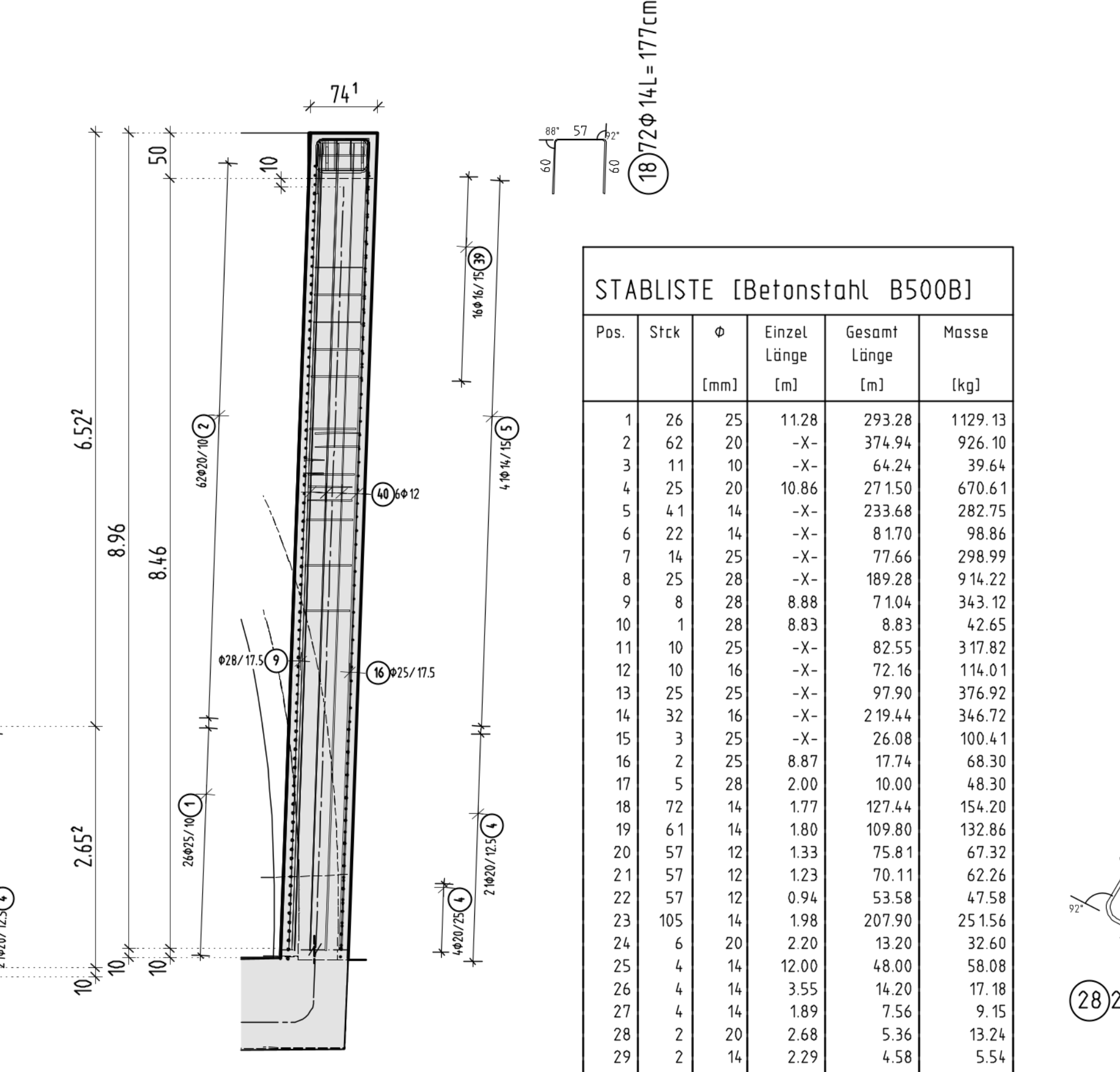
① $\phi 14/115$
 $x_1 = 0.76$
 $x_2 = 10.64$
 Δx je 1 Stück = 24.7cm

② $\phi 14/115$
 $x_1 = 0.72$
 $x_2 = 4.42$
 Δx je 1 Stück = 24.7cm

**Schnitt 3-3
M1:50**



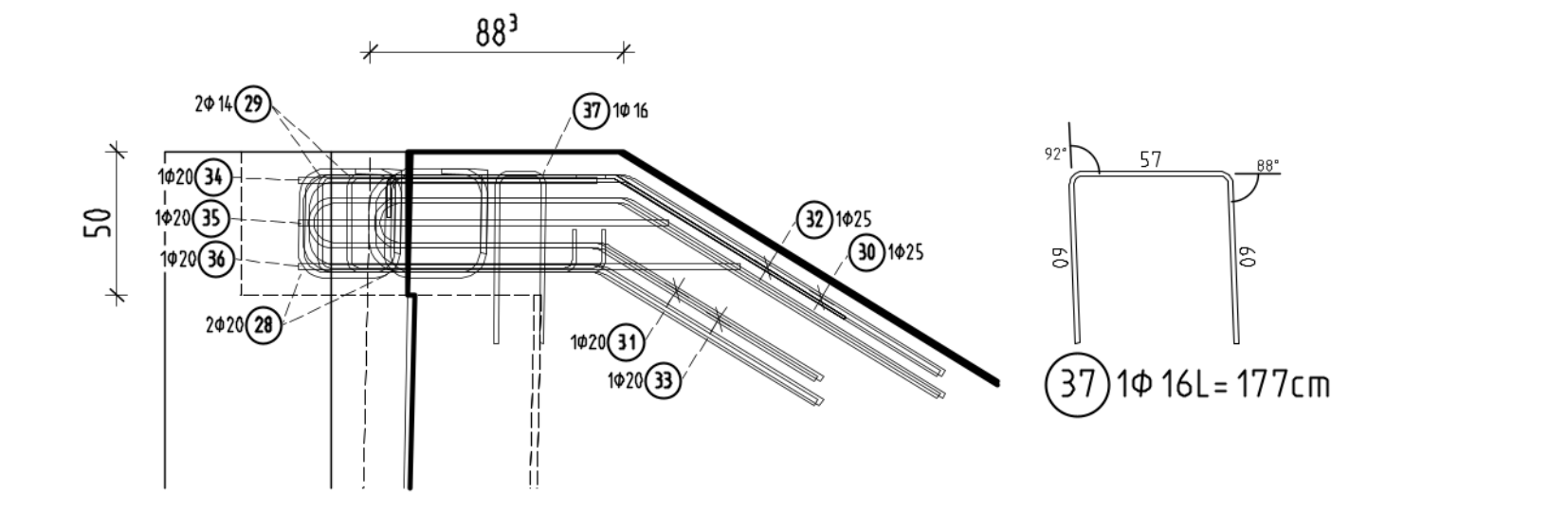
**Schnitt 2-2
M1:50**



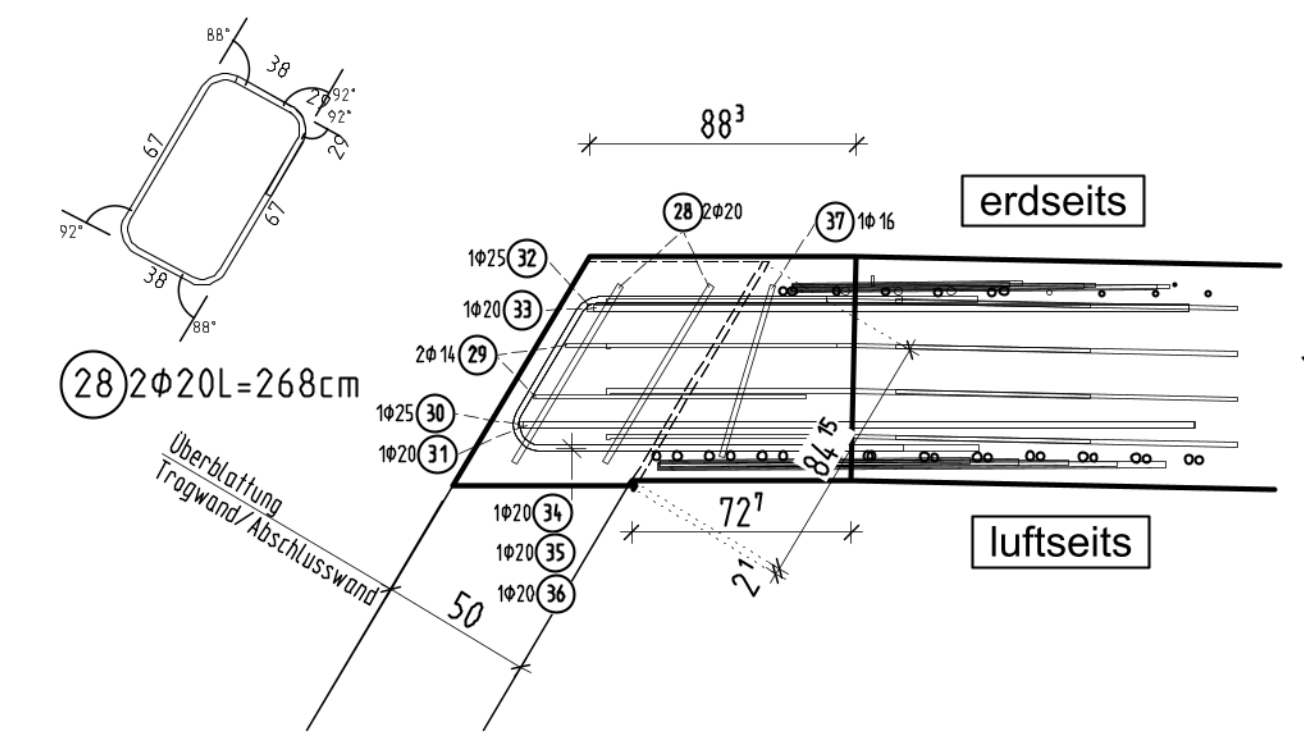
STABLISTE (Betonstahl B500B)					
Pos.	Stk.	ϕ [mm]	Einzel Länge [m]	Gesamt Länge [m]	Masse [kg]
1	26	25	11.28	293.28	1129.13
2	62	20	-X-	374.94	926.10
3	11	10	-X-	64.24	39.64
4	25	20	10.86	271.50	670.61
5	14	14	-X-	233.68	282.75
6	22	14	-X-	81.70	98.86
7	14	25	-X-	77.66	298.99
8	25	28	-X-	189.28	914.22
9	8	28	8.88	71.04	343.32
10	1	28	8.83	8.83	42.65
11	10	25	-X-	82.55	317.82
12	10	16	-X-	72.16	114.01
13	25	25	-X-	97.90	376.92
14	32	16	-X-	219.44	346.72
15	3	25	-X-	26.08	100.41
16	2	25	8.87	17.74	68.30
17	5	28	2.00	10.00	48.30
18	72	14	1.77	127.44	154.20
19	61	14	1.80	109.80	132.86
20	57	12	1.33	75.81	67.32
21	57	12	1.23	70.11	62.26
22	57	12	0.94	53.58	47.58
23	105	14	1.98	207.90	251.56
24	6	20	2.20	13.20	32.60
25	4	14	12.00	48.00	58.08
26	4	14	3.55	14.20	17.18
27	4	14	1.89	7.56	9.15
28	2	20	2.68	5.36	13.24
29	2	14	2.29	4.58	5.54
30	1	25	4.72	4.72	18.17
31	1	20	4.52	4.52	11.16
32	1	25	4.22	4.22	16.25
33	1	20	4.02	4.02	9.93
34	1	20	2.37	2.37	5.85
35	1	20	2.87	2.87	7.09
36	1	20	3.37	3.37	8.32
37	1	16	1.77	1.77	2.80
38	22	25	5.25	115.50	444.68
39	16	14	4.12	65.97	84.97
40	6	12	9.02	54.12	68.06
41	260	8	0.78	202.80	80.11
42	65	10	1.11	72.15	44.52
Gesamtmasse [kg] :					7732.83

Detail "A" Überblattung M1:25

Ansicht



Draufsicht



③ 4 $\phi 14 L = 1200 \text{ cm}$

③ 10 $\phi 16 L = 177 \text{ cm}$

③ 10 $\phi 25 L = 472 \text{ cm}$

③ 10 $\phi 25 L = 422 \text{ cm}$

③ 10 $\phi 20 L = 452 \text{ cm}$

③ 10 $\phi 20 L = 402 \text{ cm}$

③ 29 $\phi 14 L = 229 \text{ cm}$

③ 28 $\phi 20 L = 268 \text{ cm}$

③ 4 $\phi 14 L = 180 \text{ cm}$

③ 4 $\phi 14 L = 237 \text{ cm}$

③ 5 $\phi 20 L = 287 \text{ cm}$

③ 6 $\phi 20 L = 337 \text{ cm}$

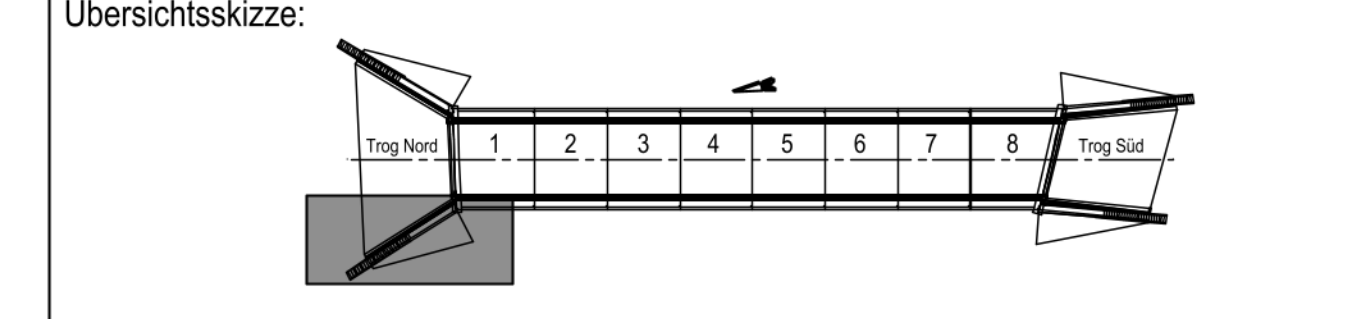
BETONFESTIGKEIT UND EXPOSITIONSKLASSEN: C30/37 (WUB-KO)	BETONSTAHL: XC4, XD2, XF2, WA ¹⁾ B500B
BETONDECKUNG: Verlegemass = c- ALLSEITS: c _v = 60 mm ; Δc_{dev} = 10 mm	
BESONDERE ANFORDERUNG:	
Mindest-Biegerollendurchmesser D _{min} nach DIN EN 1992-2, Tab. 8.101DE	
Darstellung und Maßangaben nach DIN EN ISO 3766 - Durchmesser und Radien sind Innenmaße - Alle anderen Maßangaben sind Außenmaße	

BEMERKUNGEN			

ZUGEHÖRIGE PLÄNE	
05.06.021	Schalplan Trog Nord Teil 1
05.06.022	Schalplan Trog Nord Teil 2
04.06.002	Regeldetaillplan Trog Nord / Süd
05.07.061	Bewehrung Trog Nord - Sohlplatte

Index	Planänderung	Datum	Name
A			
B			
C			
D			
E			

Anlage A3-18	
I	Ident.-Nr.
BAB 81 Heilbronn - Würzburg	
Baumaßnahme:	AS Gerchshelm - AD Würzburg
Erüchtigung W81_B451.838 (BW451d)	km: 451+852.00
Asst FR Heilbronn über FW	Maßstab: 1:50 ; 1:25
Bauteil:	Plan-Nr.
Bew. Trog Nord - Wand West	
In bautechnischer, geometrischer und vertragl. Hinsicht geprüft (siehe Prüfbericht vom Nr.)	Zur Ausführung und nach §4 FStRG freigegeben:
Nürnberg, den	Nürnberg, den



Für die Richtigkeit der Ausführungspläne:	
Nürnberg, den	Nürnberg, den
Die Gleichstellung dieses Planes mit den Prüfplänen des Prüfingenieurs sowie die Übernahme der Eintragungen des AS wird bestätigt:	Der Plan wird als Ausführungsplan anerkannt:
..... den den